



G u i d e

P H I P H I

www.phiphiparadis.fr



TABLE DES MATIÈRES

- 01** BIENVENUE À PHI PHI !
- 02** HISTOIRE DE KOH PHI PHI
- 03** ASTUCE & BON PLANS
- 04** RANDO
- 05** TOP RESTAURANT
- 07** TOP BEAUTER BIEN ETRE
- 08** TOP BAR

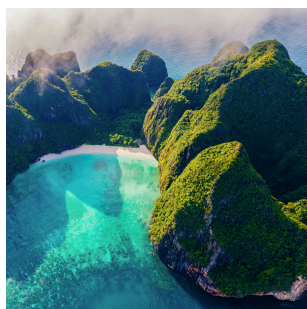
BIENVENUE A PHI PHI

01

Bienvenue à Koh Phi Phi !

Koh Phi Phi est un archipel paradisiaque au cœur de la mer d'Andaman, réputé pour ses plages turquoise, ses falaises spectaculaires et ses lagons préservés. Que vous arriviez depuis Phuket, Krabi ou Ao Nang, votre transfert vous mène directement vers l'une des destinations les plus emblématiques de Thaïlande. Installez-vous, respirez, et profitez : l'aventure commence ici.

Koh Phi Phi est un archipel situé au cœur de la mer d'Andaman, célèbre pour ses eaux turquoise, ses plages de sable blanc et ses falaises de calcaire vertigineuses. À peine arrivé, le contraste entre la mer cristalline et la végétation luxuriante crée une atmosphère unique. C'est l'une des destinations les plus spectaculaires de Thaïlande, idéale pour les voyageurs en quête de paysages à couper le souffle.



L'archipel est accessible exclusivement par bateau, ce qui contribue à son charme préservé. Depuis Phuket, Krabi ou Ao Nang, votre transfert vous mène directement à Tonsai, le village principal, point de départ de la plupart des excursions. Le trajet est déjà une expérience : navigation entre îlots, eaux calmes et premiers aperçus des falaises emblématiques de Phi Phi.

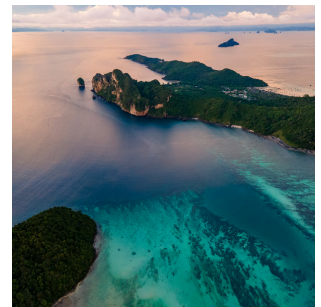
Que vous souhaitiez vous relaxer sur des plages secrètes, partir en trek dans la jungle, explorer des lagons cachés ou découvrir les meilleurs spots de snorkeling, Koh Phi Phi offre une diversité d'activités exceptionnelle. Chaque journée peut être rythmée par l'exploration, la baignade, les rencontres locales ou tout simplement la contemplation de paysages naturels préservés.



HISTOIRE DE KOH PHI PHI

L'histoire de Koh Phi Phi : des cocotiers au paradis mondialement connu
 Bien avant de devenir l'une des destinations les plus célèbres d'Asie, Koh Phi Phi n'était qu'un petit archipel recouvert de cocotiers, isolé du monde moderne. Les habitants vivaient principalement de la récolte des noix de coco, qu'ils vendaient aux bateaux marchands de passage. C'était une vie simple, rythmée par la mer, la pêche et les saisons.

À l'origine, Koh Phi Phi n'était qu'un vaste champ de cocotiers. Les habitants vivaient de la récolte des noix de coco, souvent aidés par des singes dressés pour grimper dans les arbres. Lorsque l'île s'est modernisée, ces singes ont été relâchés dans la nature, donnant naissance à l'actuelle Monkey Beach, où leurs descendants vivent encore aujourd'hui.



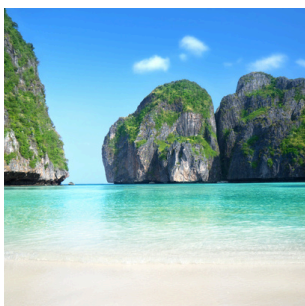
Pendant longtemps, Phi Phi était une île secrète appréciée des plongeurs et backpackers. Tout change en 2000 avec le film "La Plage" de Leonardo DiCaprio, tourné à Maya Bay. Les images spectaculaires ont fait connaître Koh Phi Phi au monde entier, transformant l'archipel en destination mythique.

Le tsunami de 2004 frappe durement Phi Phi, détruisant une grande partie de l'île. Grâce à la solidarité des habitants, l'archipel est reconstruit et retrouve rapidement sa splendeur. Aujourd'hui, Koh Phi Phi fascine par sa nature intacte, ses lagons turquoise et son ambiance unique, symbole de résilience et de beauté tropicale.





BON PLANS



ARRIVER TÔT À MAYA BAY

Le meilleur moment pour découvrir Maya Bay est tôt le matin. Avant 10h, la lumière est magnifique et l'île est encore calme, loin du tourisme de masse. Si vous organisez une excursion, privilégiez un départ matinal pour profiter de la baie dans des conditions optimales.



VÉRIFIER LES MARÉES AVANT DE PARTIR

Les marées influencent fortement l'accès à certains sites, notamment Pileh Lagoon. Lors des périodes de pleine lune ou de lune noire, la marée peut être très basse. Si le niveau descend sous 0,80 m, le lagon devient inaccessible pour la plupart des bateaux.



DÉCOUVRIR DES PLAGES ACCESSIBLES À PIED

Certaines plages comme Loh Moo Dee, Nui Bay et Long Beach sont accessibles à pied en environ 30 à 45 minutes de marche. C'est une excellente façon d'échapper au tourisme de masse tout en profitant de plages préservées et d'une petite touche d'aventure.



UNE AGENCE FRANCOPHONE POUR TOUT ORGANISER

Sur Koh Phi Phi, il existe une agence de voyage francophone qui peut organiser toutes vos excursions, qu'il s'agisse de bateaux partagés ou privatisés, avec des options pour différents budgets à partir de 800 bahts. Cela vous permet de profiter d'un accompagnement en français et de choisir l'excursion qui vous convient le mieux.

www.phiphiparadis.fr

RANDO TRECK

จุดชมวิว เกาะพีพีตอน

VIEW POINT

Le célèbre viewpoint offre une vue imprenable sur l'archipel. Il faut gravir environ 300 marches pour y accéder, et pensez à apporter 50 bahts par personne pour l'entrée. La récompense ? Une vue panoramique incroyable, surtout au lever ou au coucher du soleil.



NUI BEACH

Pour rejoindre Nui Beach, dirigez-vous vers le nord de l'île. C'est une plage magnifique avec une grotte cachée. Vous pouvez y accéder à pied ou par la mer, et c'est particulièrement magique au moment du coucher du soleil.



LONG BEACH

Long Beach se trouve à environ 30 minutes de marche du centre, sur le versant sud-est de Phi Phi. C'est une plage splendide et moins fréquentée, idéale pour se détendre loin de l'agitation principale de l'île.



LOH MOO DEE

Juste derrière The Beach Resort, Loh Moo Dee est une plage privée accessible après une courte marche depuis Long Beach. Sur place, le beach club Uma vous attend pour déguster un cocktail dans un cadre paradisiaque.



TOP RESTO

CALAMARO

Cala Maro est un incontournable pour l'équipe de PP Paradis. Ce restaurant propose une excellente cuisine thaïlandaise ainsi que des plats western de qualité. L'ambiance y est chaleureuse, et c'est l'endroit parfait pour savourer un repas varié après une journée d'excursion.



LE NOIR

Si vous cherchez une expérience authentiquement thaïlandaise sans la foule, Le Noir est l'adresse idéale. Spécialisé dans la cuisine du nord de la Thaïlande (Isan), ce restaurant vous fera découvrir des saveurs régionales tout en vous évitant les longues files d'attente.



PA-NOI

Pa-Noi est un petit restaurant ultra familial où la cuisine thaïlandaise est reine. L'ambiance est conviviale, et vous pouvez même laisser un petit mot sur les murs avec les feutres fournis par le restaurant. Une touche personnelle qui rend le repas encore plus mémorable.



TOM YAM

Tom Yam est un autre favori de l'équipe, combinant cuisine thaïlandaise et plats occidentaux. C'est l'endroit parfait pour ceux qui veulent varier les plaisirs, avec une ambiance détendue et un accueil chaleureux.



TOP BEAUTE BIEN ETRE

Pour découvrir les meilleures excursions de Koh Phi Phi, jetez un œil à notre top tours. Chaque sortie est soigneusement sélectionnée pour vous offrir une expérience inoubliable. Il suffit de contacter PP Paradis pour réserver facilement !

ANY BARBER

l'adresse idéale pour les hommes souhaitant une coupe soignée ou une taille de barbe impeccable. L'équipe maîtrise parfaitement les styles modernes comme les classiques. Un service rapide, propre et professionnel.



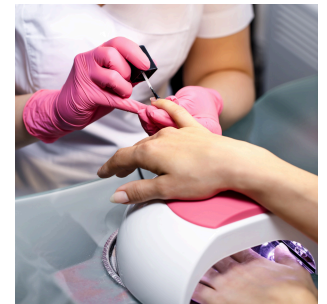
APPLE MASSAGE

Apple Massage propose des massages traditionnels et thérapeutiques de grande qualité. Parfait pour soulager les tensions après une excursion ou une longue journée. Une expérience fiable et reconnue sur l'île.



LAVENA THAI MASSAGE & BEAUTY

Levana Time Massage & Beauty est dédié aux femmes, avec massages relaxants, soins du visage et services beauté. Un espace propre, calme et très bien tenu. Idéal pour se faire chouchouter.



EMERALD THAI MASSAGE

Emerald Time Massage, situé juste à côté du célèbre Tom Yam, offre une atmosphère apaisante et des massages précis. Un excellent rapport qualité-prix pour se détendre. Parfait pour un moment de relaxation près du centre.



TOP BAR

RELAX BAR

un spot convivial avec tables de billard, musique cool et ambiance détendue. C'est aussi le meeting point du Pirate Boat, idéal pour se retrouver avant l'excursion. À l'étage, chaque vendredi, place à une soirée Bachata façon latino. Et pour les clients PP Paradis, des réductions exclusives sont proposées sur les consommations.



CARLITO

Carlito est un bar emblématique sur la plage, offrant une scène musicale live face à la mer. Éloigné de l'agitation, c'est un lieu calme et élégant. Le soir, un spectacle de feu illumine la plage, créant une ambiance magique pour les familles et les couples. Carlito est une destination idéale pour déguster un cocktail en bord de mer loin de la foule.



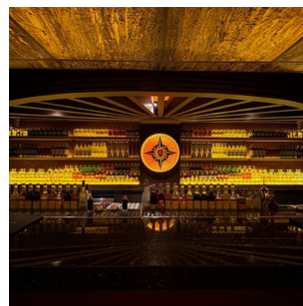
BOTECO

Botteco est un bar brésilien vibrant et festif sur l'île, offrant des cocktails haut de gamme avec une vue imprenable sur le coucher de soleil. L'ambiance chaleureuse évoque Rio au cœur de Koh Phi Phi. La carte propose des plats brésiliens, permettant de découvrir une culture tout en passant un moment convivial.



SCUBA BAR

Le Scuba Bar est un secret bien gardé à Koh Phi Phi, caché derrière une boutique de diving. En entrant, on découvre un bar luxueux avec une ambiance intimiste, idéal pour déguster un verre dans un cadre élégant, loin de l'agitation. C'est un speakeasy qui offre une expérience unique.



TOP TOUR

Pour découvrir les meilleures excursions de Koh Phi Phi, jetez un œil à notre top tours. Chaque sortie est soigneusement sélectionnée pour vous offrir une expérience inoubliable. Il suffit de contacter PP Paradis pour réserver facilement !

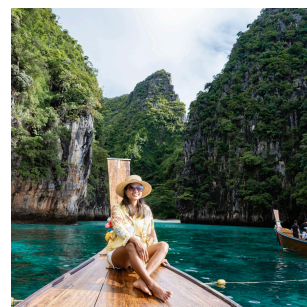
BATEAU PHOENIX

Le Phoenix est l'excursion la plus complète pour découvrir Koh Phi Phi dans une ambiance conviviale. Départ à 9h30 pour une journée entière avec guide francophone, kayak, snorkeling et stops aux plus beaux sites : Maya Beach, Pileh Lagoon, Bamboo Island et Monkey Beach. Un programme varié qui combine détente, découverte et moments forts du début à la fin.



BATEAUX PRIVATISER

Le bateau privé offre une liberté totale : vous choisissez votre itinéraire, votre rythme et vos horaires. Idéal pour éviter les groupes, accéder aux spots avant ou après les tours et profiter de lieux souvent déserts. Parfait pour les couples, familles ou groupes d'amis qui veulent une expérience plus intime et personnalisée autour de l'archipel de Koh Phi Phi.



MATIN MAYA

Cette excursion matinale guidée par un francophone est idéale pour profiter de Maya Bay sans la foule. Départ à 6h30, arrivée à la baie à l'ouverture, lorsque la lumière est parfaite et que l'île est encore calme. Avec un tarif attractif de 800 THB, c'est l'une des meilleures options pour vivre l'expérience mythique de Maya Beach dans des conditions exceptionnelles.



BATEAU PIRATE DRAGON

Le Dragon est la version la plus festive du bateau pirate, tout en conservant un programme complet. Départ en fin de matinée pour explorer Maya Beach, Pileh Lagoon, faire du kayaking, du snorkeling et même sauter du toit du bateau pour les plus courageux. L'expérience se termine par un superbe coucher de soleil, parfait pour immortaliser la journée.





Merci de faire confiance à PP Paradis pour découvrir les merveilles de Koh Phi Phi. Nous vous souhaitons un excellent séjour et de merveilleuses vacances sur notre île paradisiaque !

